

Das Volumen vom neuen vierfachen Kindergarten bildet Richtung Norden den räumlichen Abschluss vom zentralen Aussenraum Färbeacher. Der Spiel- & Sportplatz schliessen mit den bestehenden Wegnetzen an den Neubau an. Die Topografie erlaubt einen hindernisfreien Zugang mit minimalen Eingriffen ins Terrain. Die Gebäudesetzung ermöglicht einen schonenden Umgang mit den vorhandenen Landflächen und spannt das Dreieck zwischen Primarschule, Kreisschule und dem neuen Kindergarten.

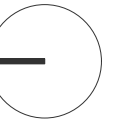
Der Zugang erfolgt über eine grosszügige Vordachsituation. Das Vordach mit den drei Satteldächern bildet Zonen für Zugang und Spiel- & Wartebereichen. Der Zugang im Haus ist über zwei Geschosse geöffnet und schafft mit der Morgensonne einen direkten Bezug zu den einzelnen Kindergärten. Das Treppenhaus ist mit einer Verglasung zur Galerie geöffnet und schafft Sichtbezüge zwischen den Geschossen. Alle Nebennutzungen sind kompakt im ostseitigen Volumen zusammengefasst. Dies ermöglicht eine gleichwertige Organisation der Kindergärten und eine klare Gebäudestruktur für den Holzelementbau. Die Kindergärten werden über die Garderobe erschlossen. Der Hauptraum bietet die Zugänge zu den Nebenräumen der Kindergärten und ist über zwei Fassadenseiten belichtet. Die grosse Verglasung zur Terrassenschicht erweitert den Raum optisch und schafft einen direkten Bezug zum Aussenraum. Die Treppen in den oberen Geschossen führen über die Terrasse direkt in den Aussenraum im Erdgeschoss.

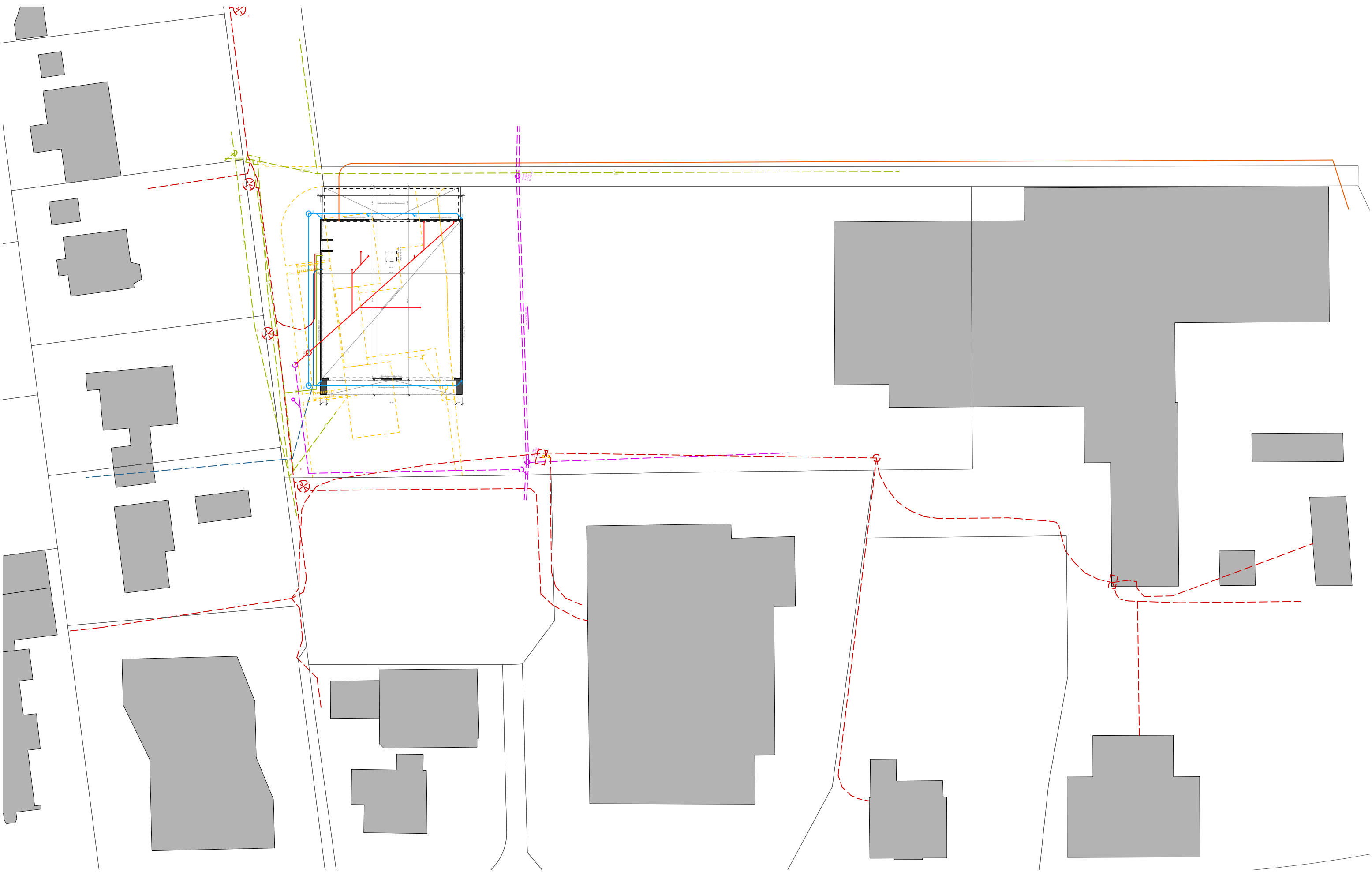
Mit der Holzelementbauweise können die Anforderungen an die Oberflächen umgesetzt werden. Ein individualisiertes Farbkonzept bietet viel Freiraum zur Gestaltung im Innern. Die äussere Erscheinung vom Gebäude zeigt die Holzbauweise. Die Fassade zeigt die Tragstruktur und Bauweise durch ihre klare Struktur und Gliederung. Die Ecken und Leibungen sind mit vertikalen Leisten mit einer Lasurbehandlung konstruiert. Die Flächen sind mit Weisstannen-Schindeln gefüllt. Die bewährte Verkleidung mit den Schindeln wird im Bereich der Fenster mit liegenden lasierten Schalungsbrettern ergänzt und führt damit die vertikale Gliederung vom Gebäude weiter. Das Vordach beim Eingang ist mit den Dachbindern als gelöstes Element angegliedert und bildet das Gegenstück zur Terrasse, welche eine Metalltragstruktur hat. Mit dem Sockel- und Dachrand verfügt das Gebäude über Elemente die dem Gebäude eine Gliederung verleihen. Die Fassade ist bewusst auch im Hinblick auf eine mögliche Aufstockung entworfen und kann mit den gleichen Elementen ausgeführt werden.

Die Aufstockung bietet die Möglichkeit für verschiedene Nutzungen. Der Plan zeigt eine mögliche Schulnutzung als Annahme. Mit dem innenliegenden Treppenhaus und dem direkten Ausgang sind auch bauliche Auflagen für die verschiedene denkbare Nutzungen vorbereitet.

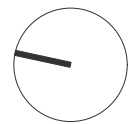


0 30 50m





0 10 25m

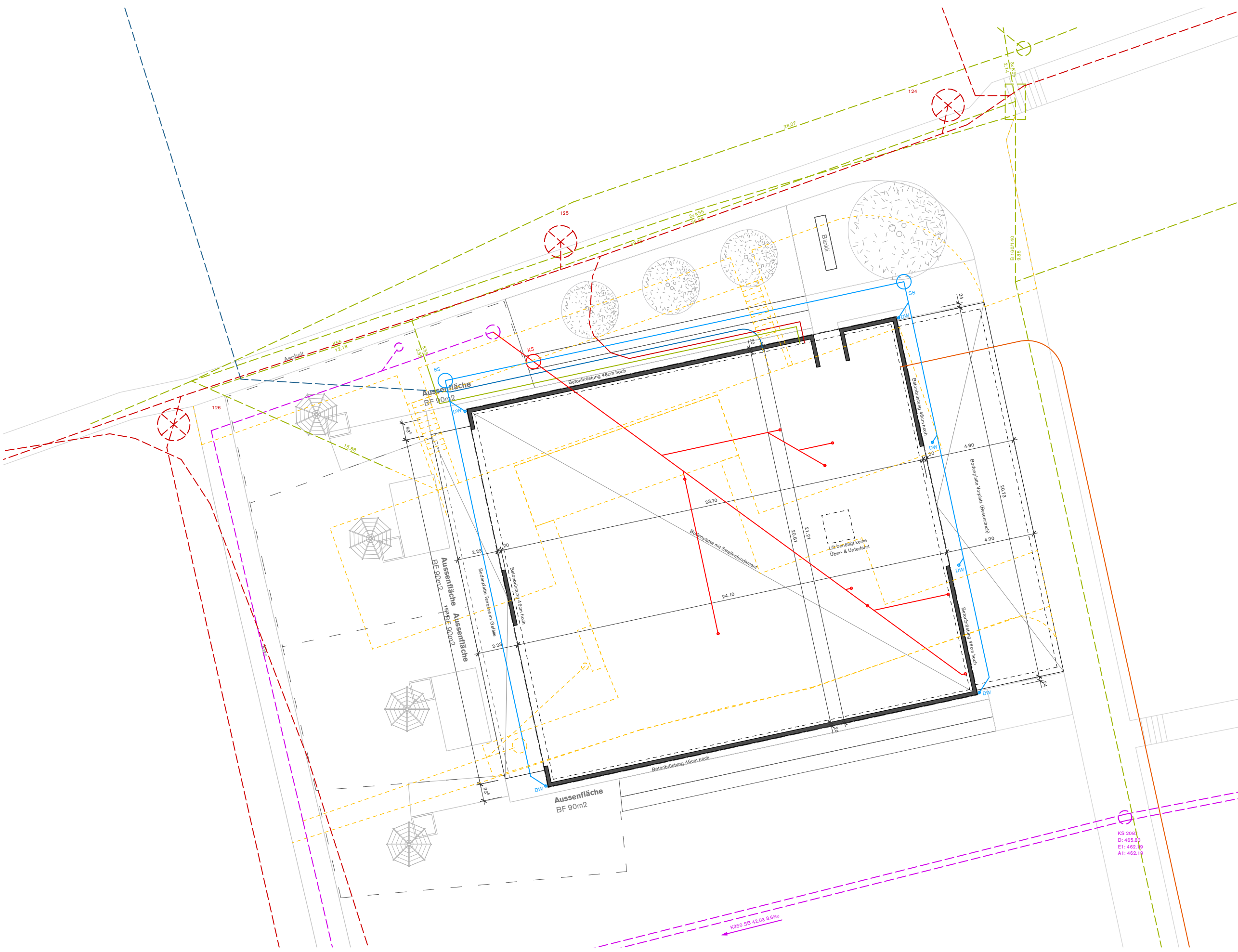


WeissTanne

Totalunternehmer-Submission 4fach-Kindergarten Unterkulm

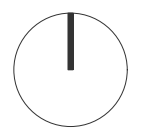
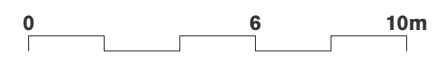
Situation, Werkleitungen

Massstab: 1:500

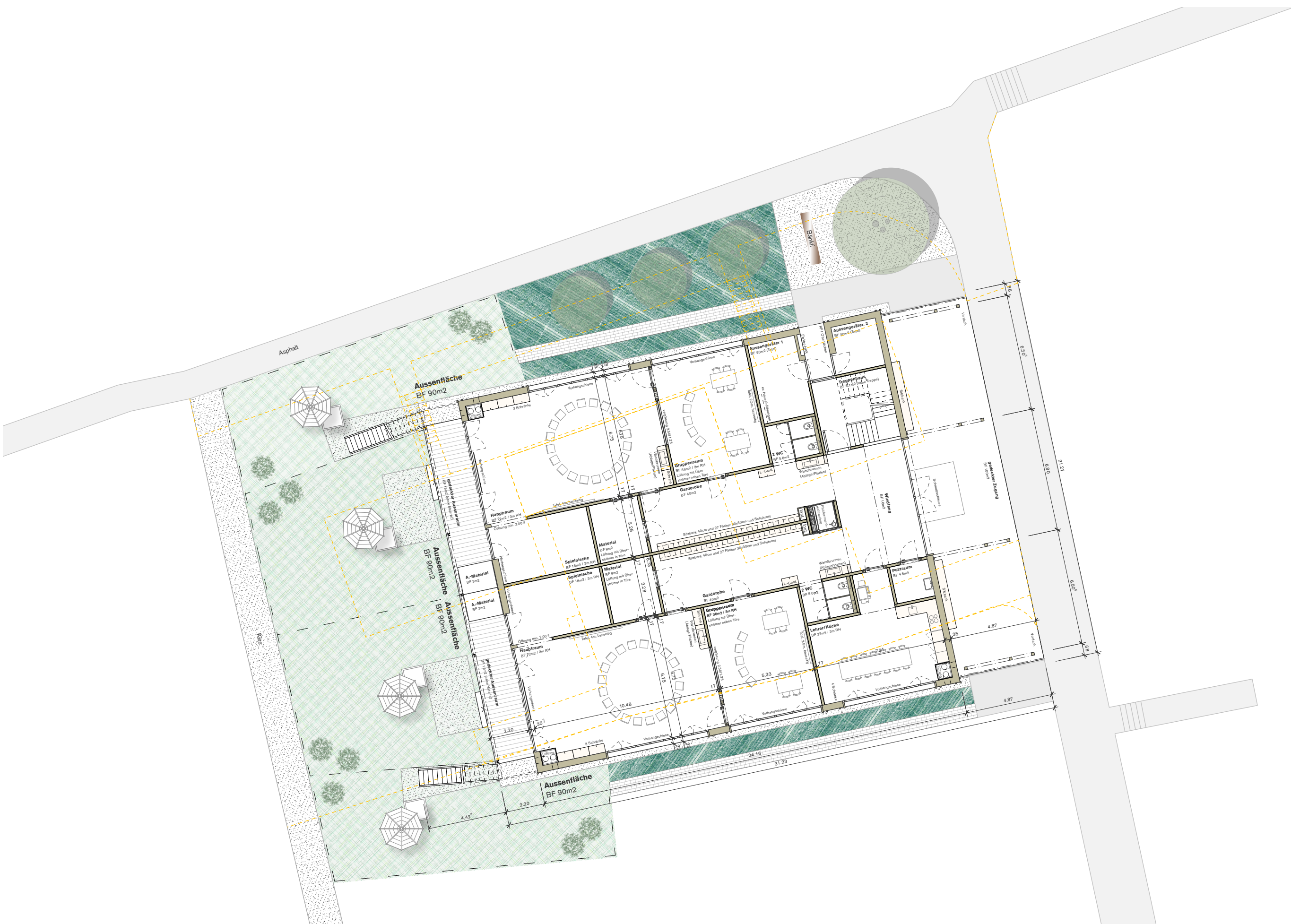


- Werkleitungen bestehend**
- - - - - Schmutzabwasser
 - ⋯⋯⋯ Schmutzabwasser vermutet
 - - - - - Meteorwasser
 - ⋯⋯⋯ Meteorwasser vermutet
 - - - - - Mischabwasser
 - - - - - Wasser
 - - - - - Strom
 - - - - - Swisscom
 - - - - - Fernwärme

- Werkleitungen neu**
- = = = = = Schmutzabwasser
 - ⋯⋯⋯ Schmutzabwasser in Betondecke
 - = = = = = Sickerleitung
 - - - - - Meteorwasser
 - ⋯⋯⋯ Meteorwasser in Betondecke
 - - - - - Mischabwasser
 - - - - - Wasser
 - - - - - Strom
 - - - - - Swisscom
 - - - - - Fernwärme



KS 208
D: 465.83
E1: 462.19
A1: 462.19

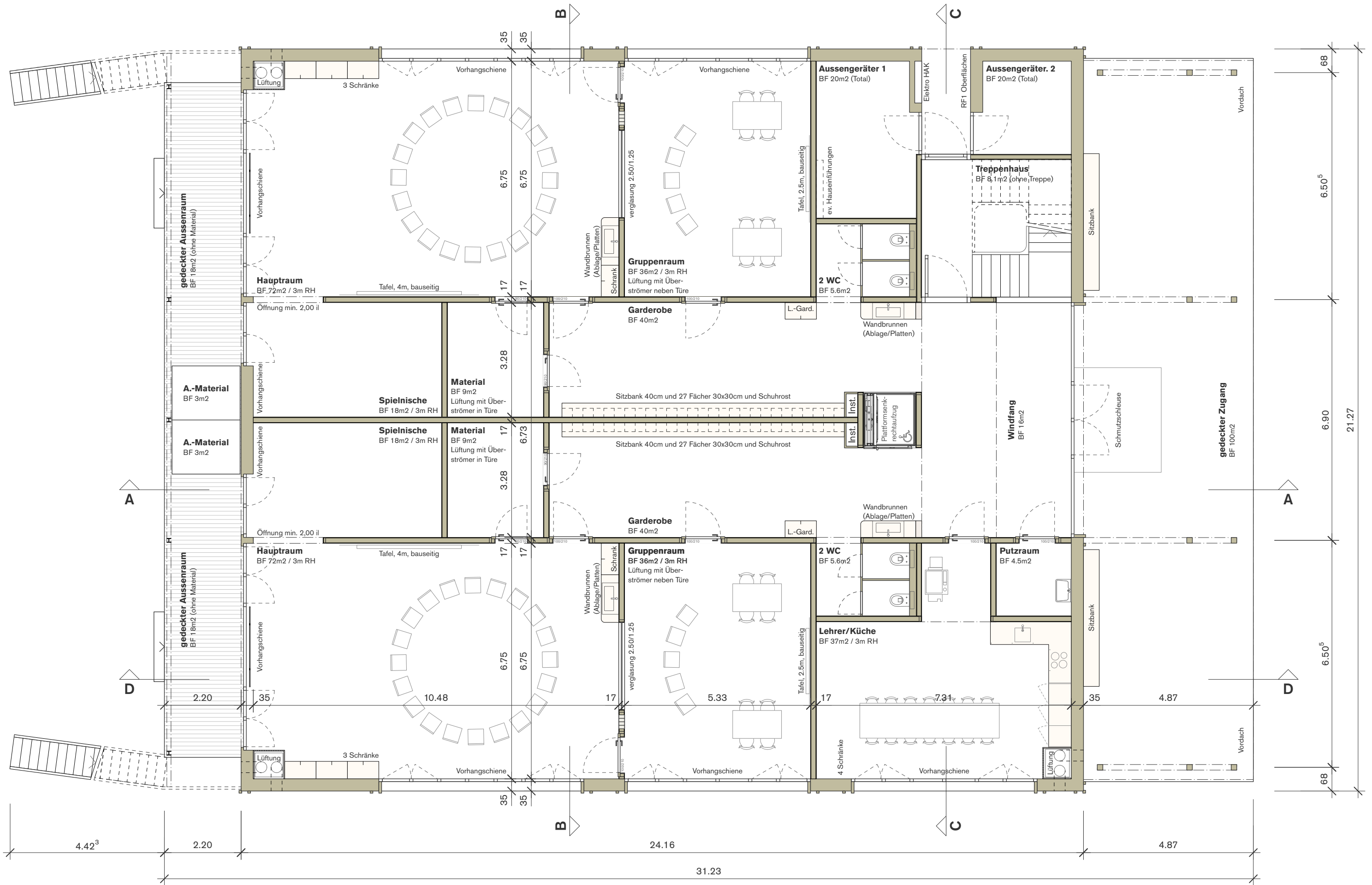


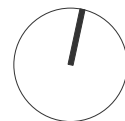
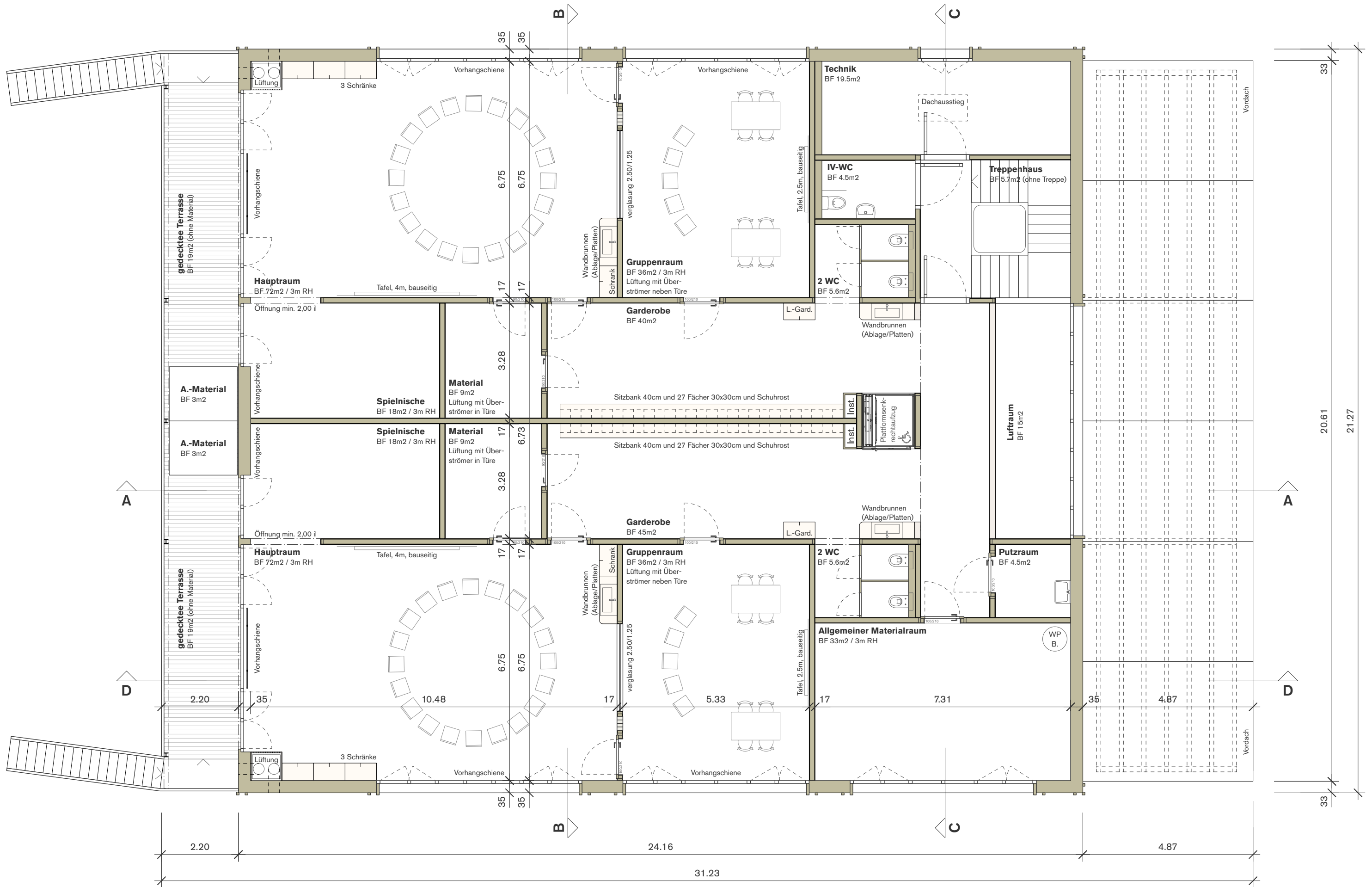
WeissTanne

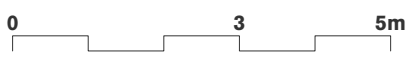
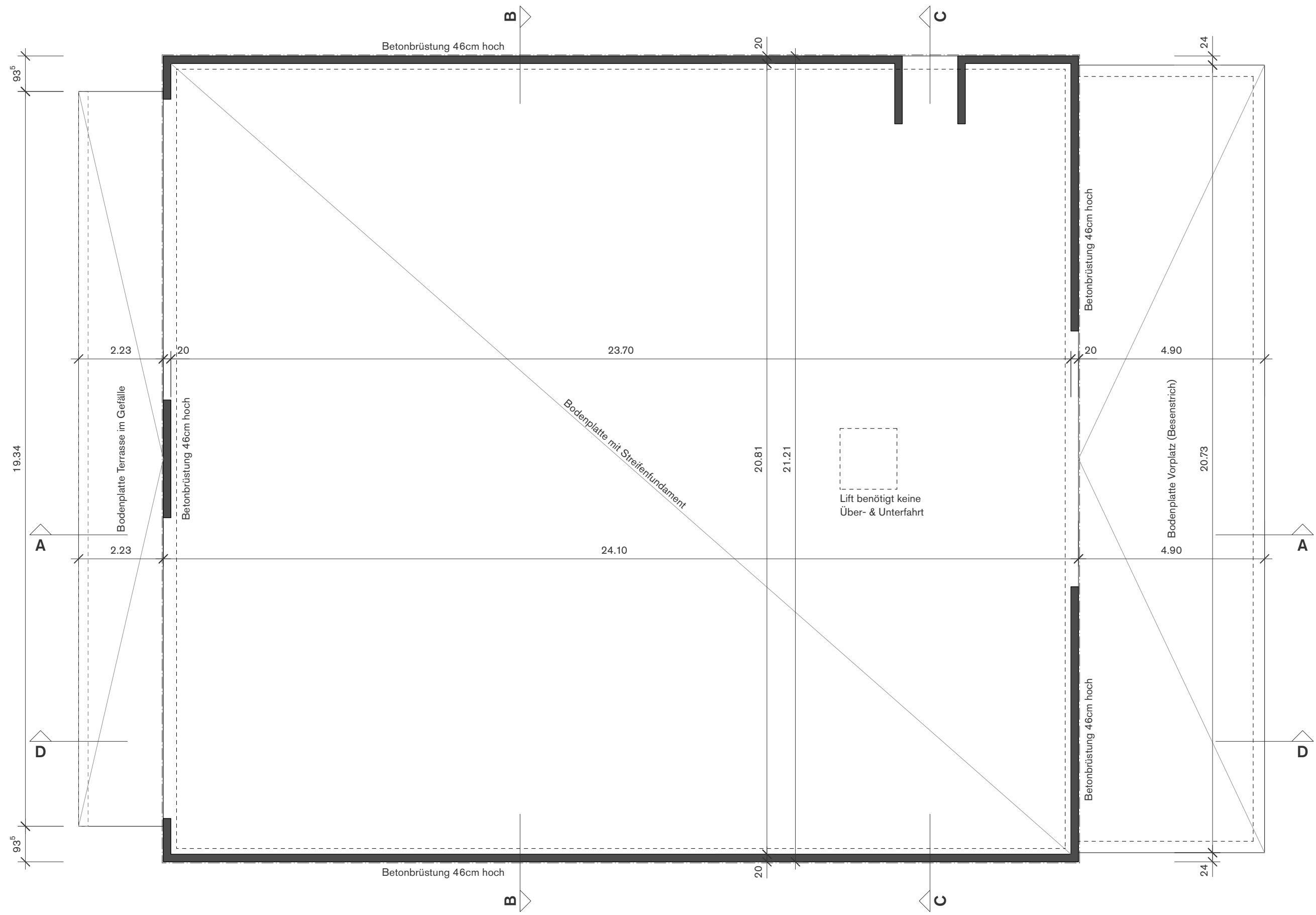
Totalunternehmer-Submission 4fach-Kindergarten Unterkulm

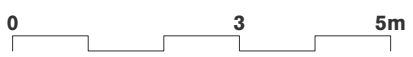
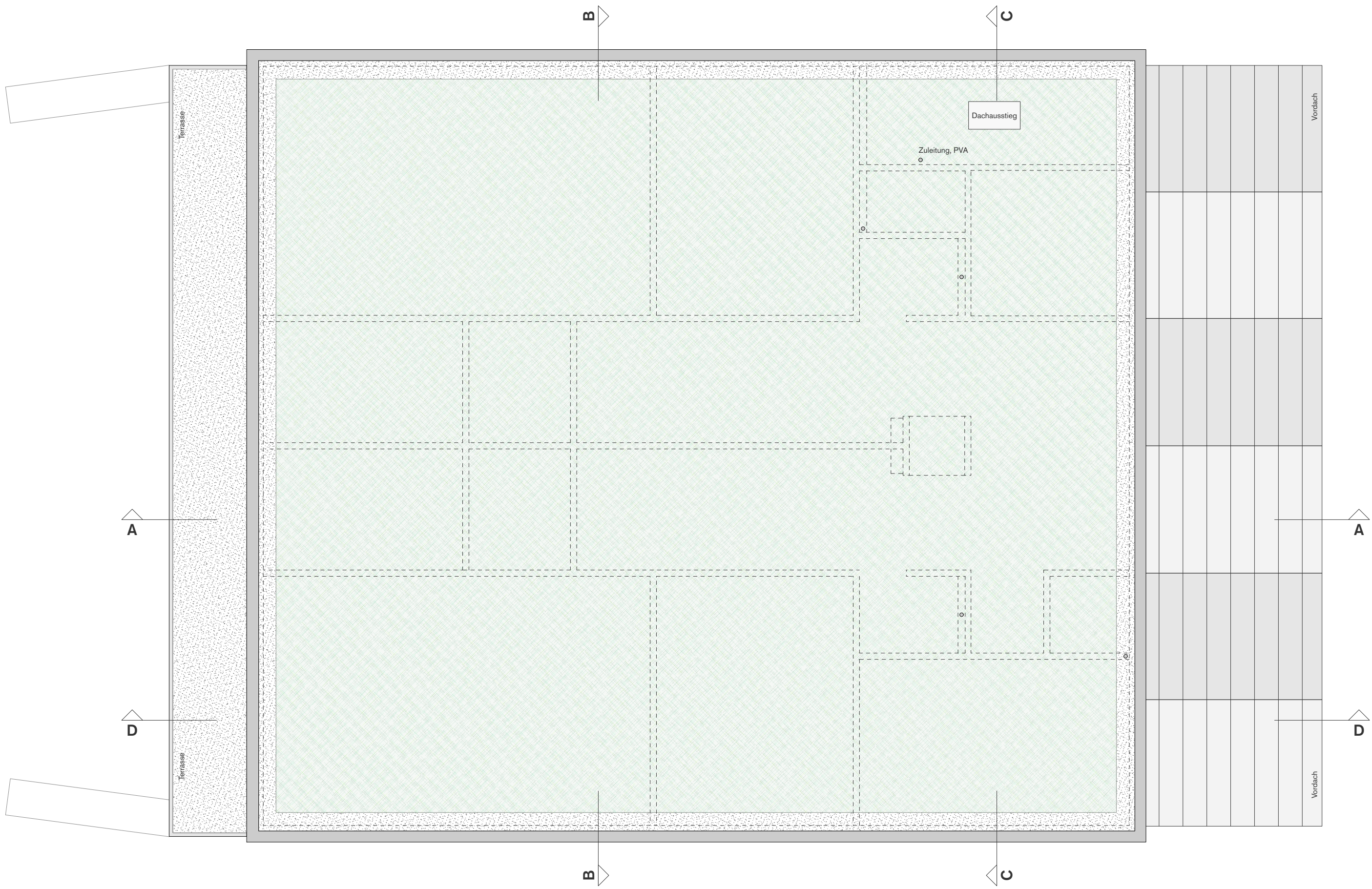
Umgebungsplan

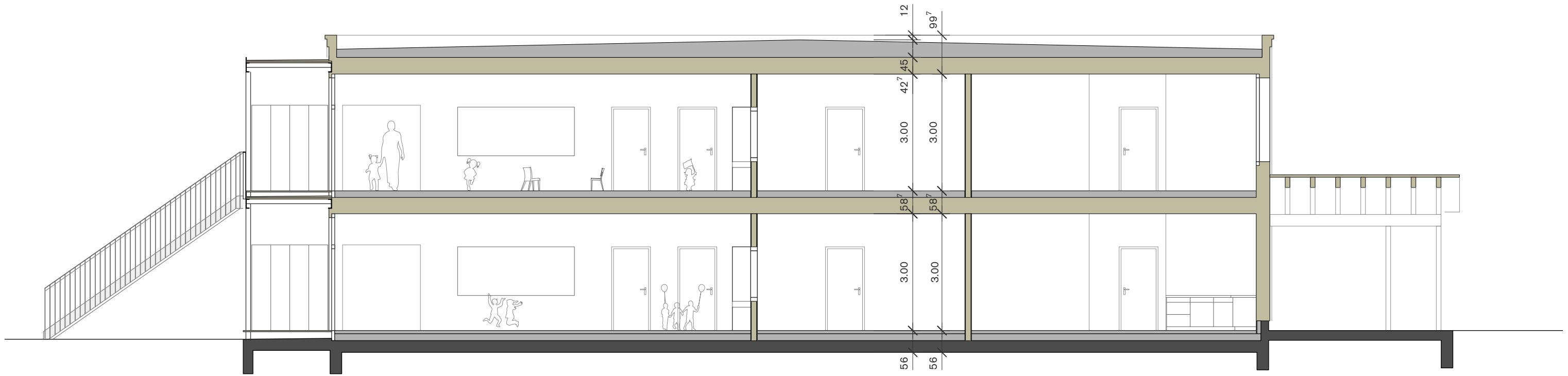
Massstab: 1:200





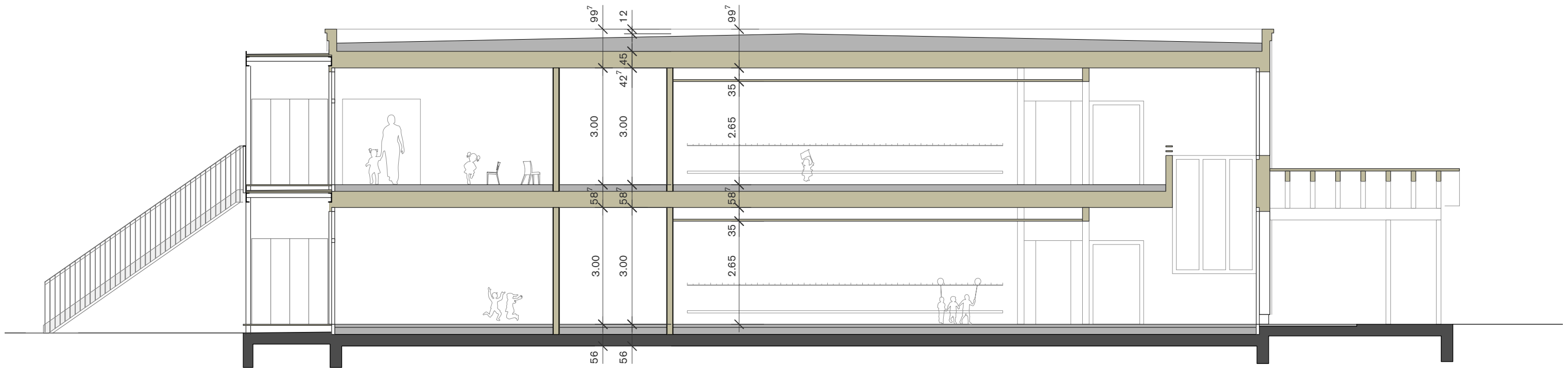






Schnitt D

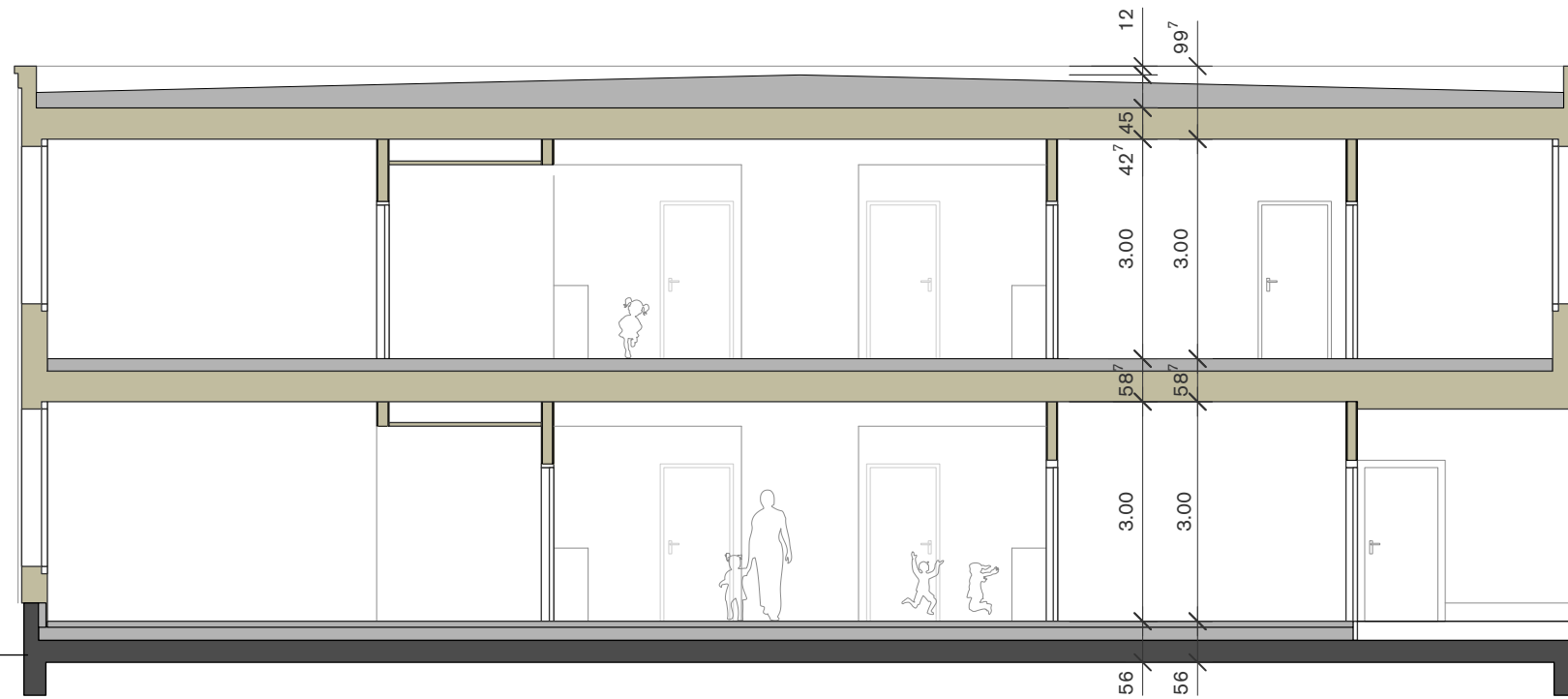
Klassenzimmer / Lehrer



Schnitt A

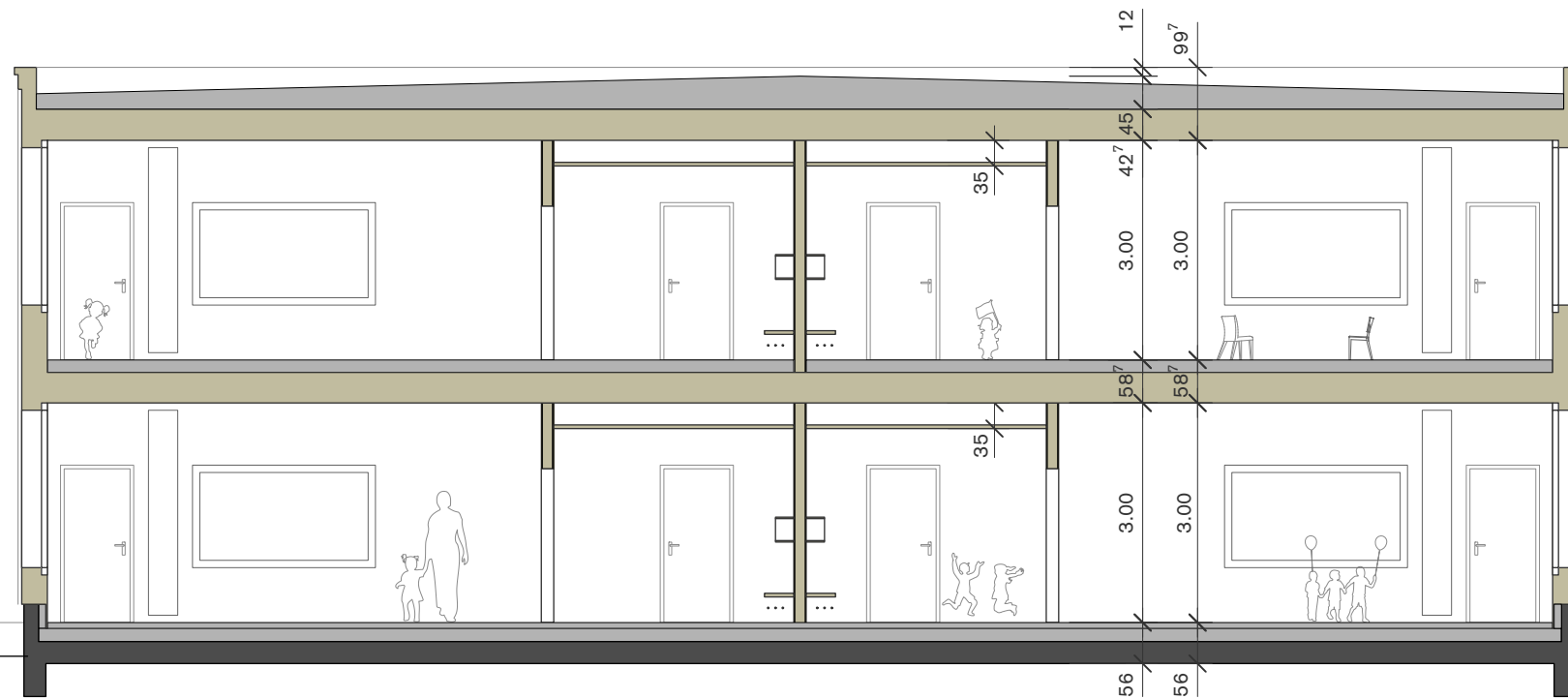
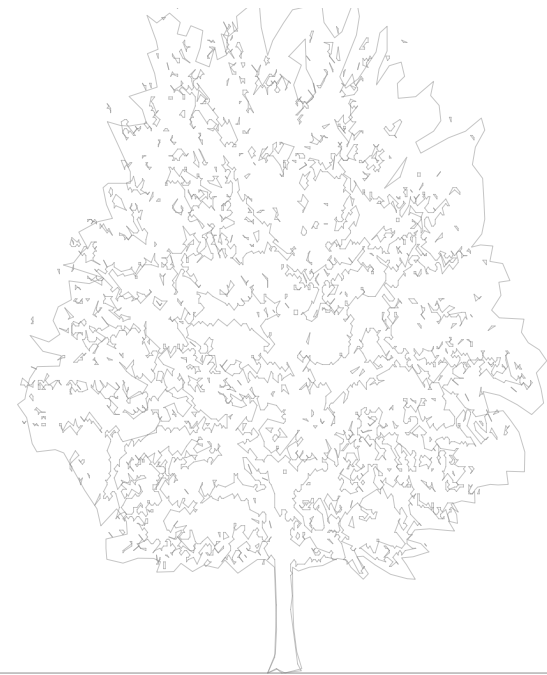
Spielnische / Garderobe





Schnitt C

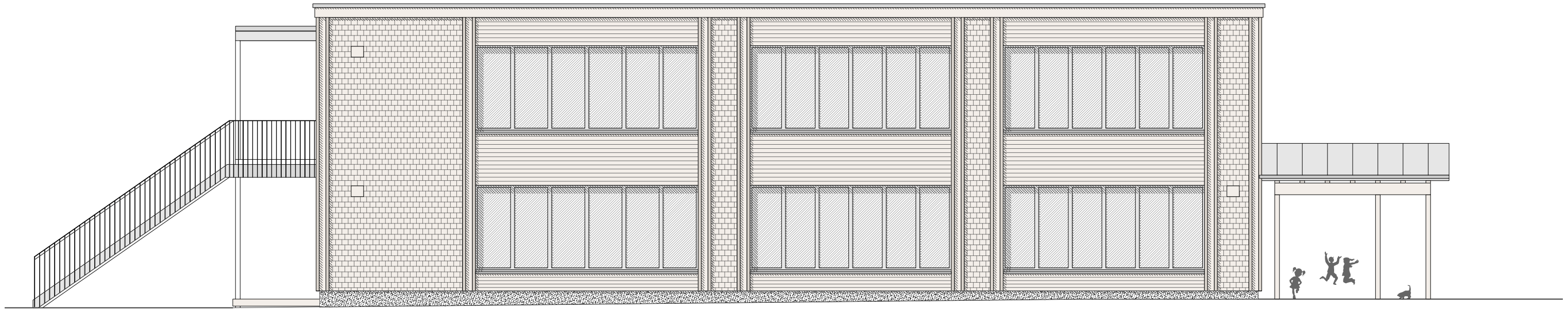
Lehrer / Treppenhaus



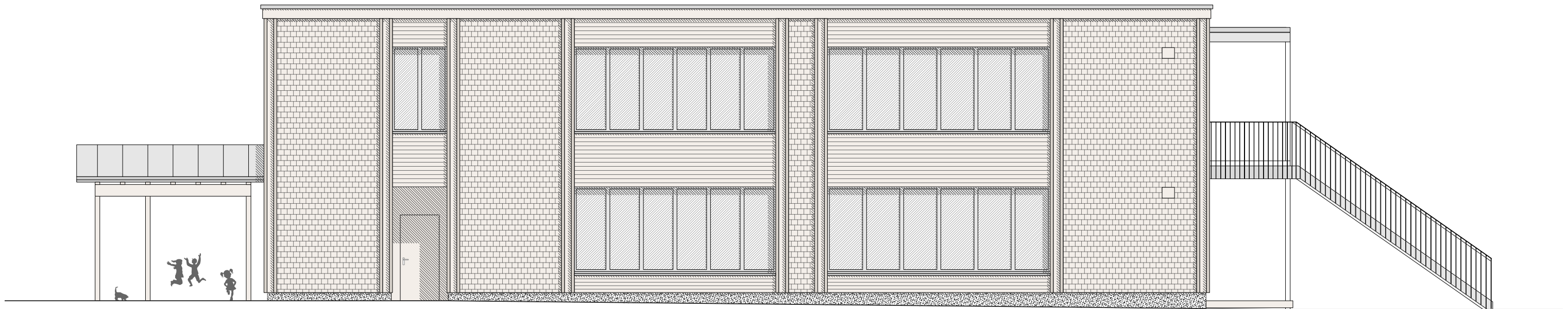
Schnitt B

Gruppenraum / Garderobe





Ansicht Süd

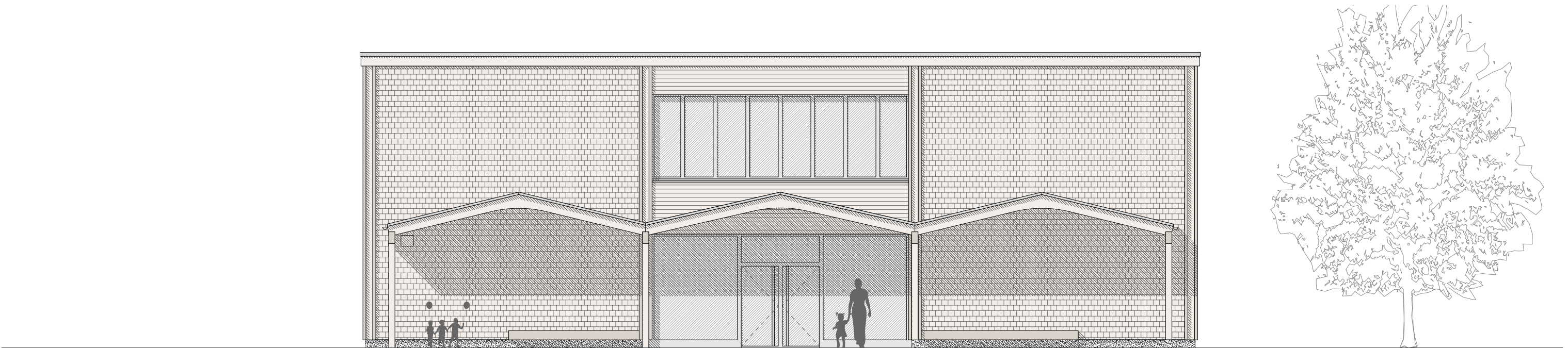


Ansicht Nord



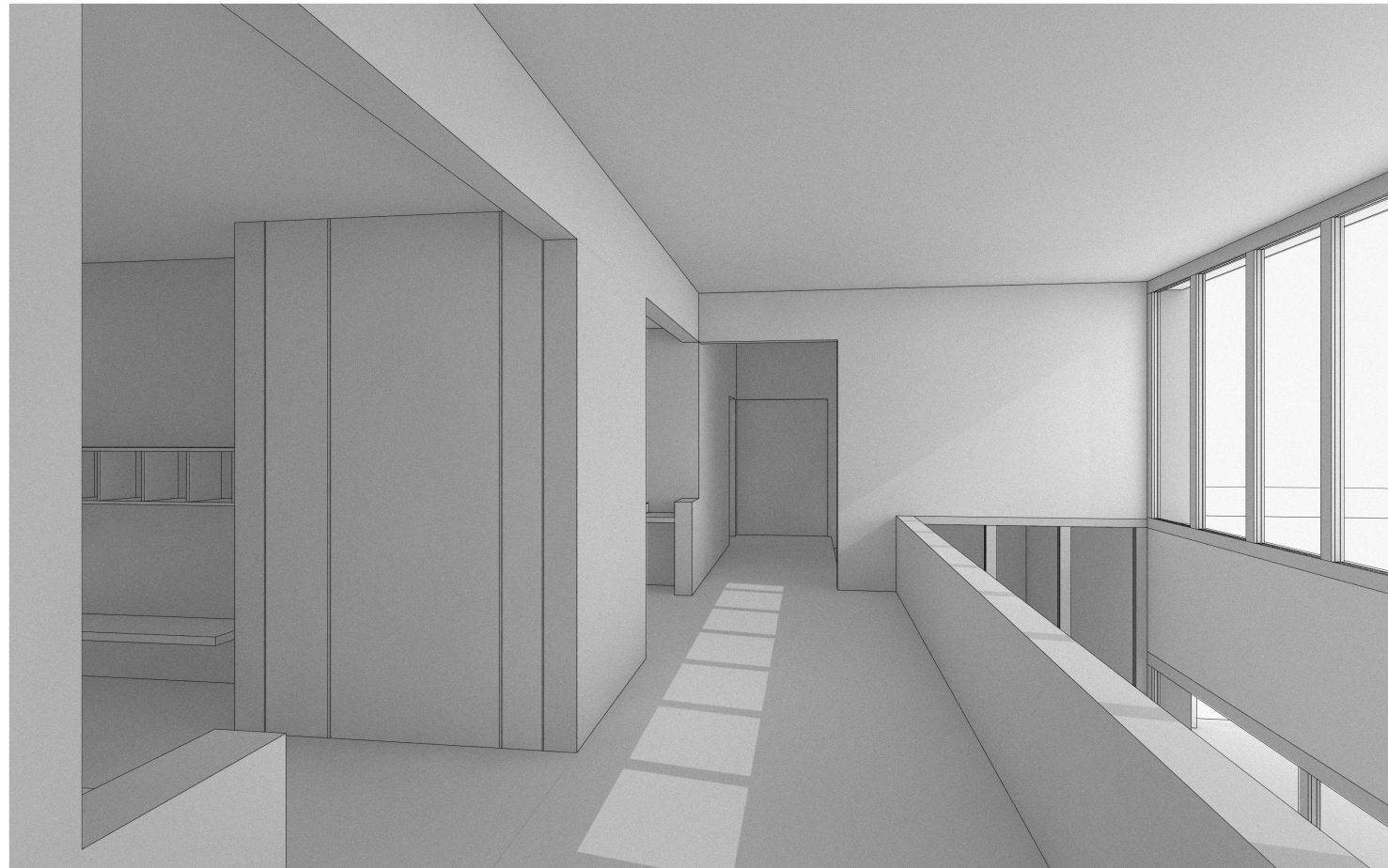


Ansicht West



Ansicht Ost









0 3 5m

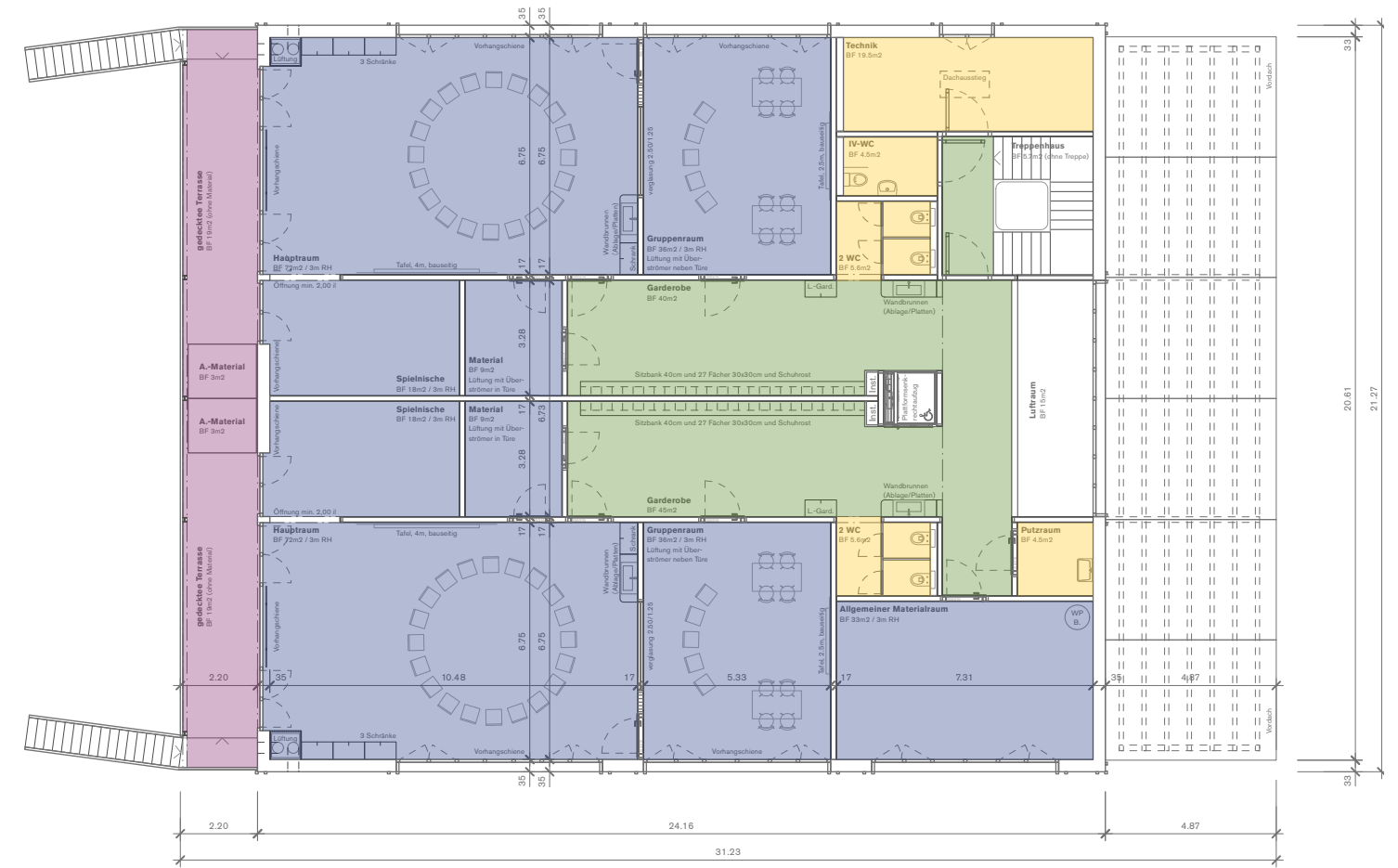
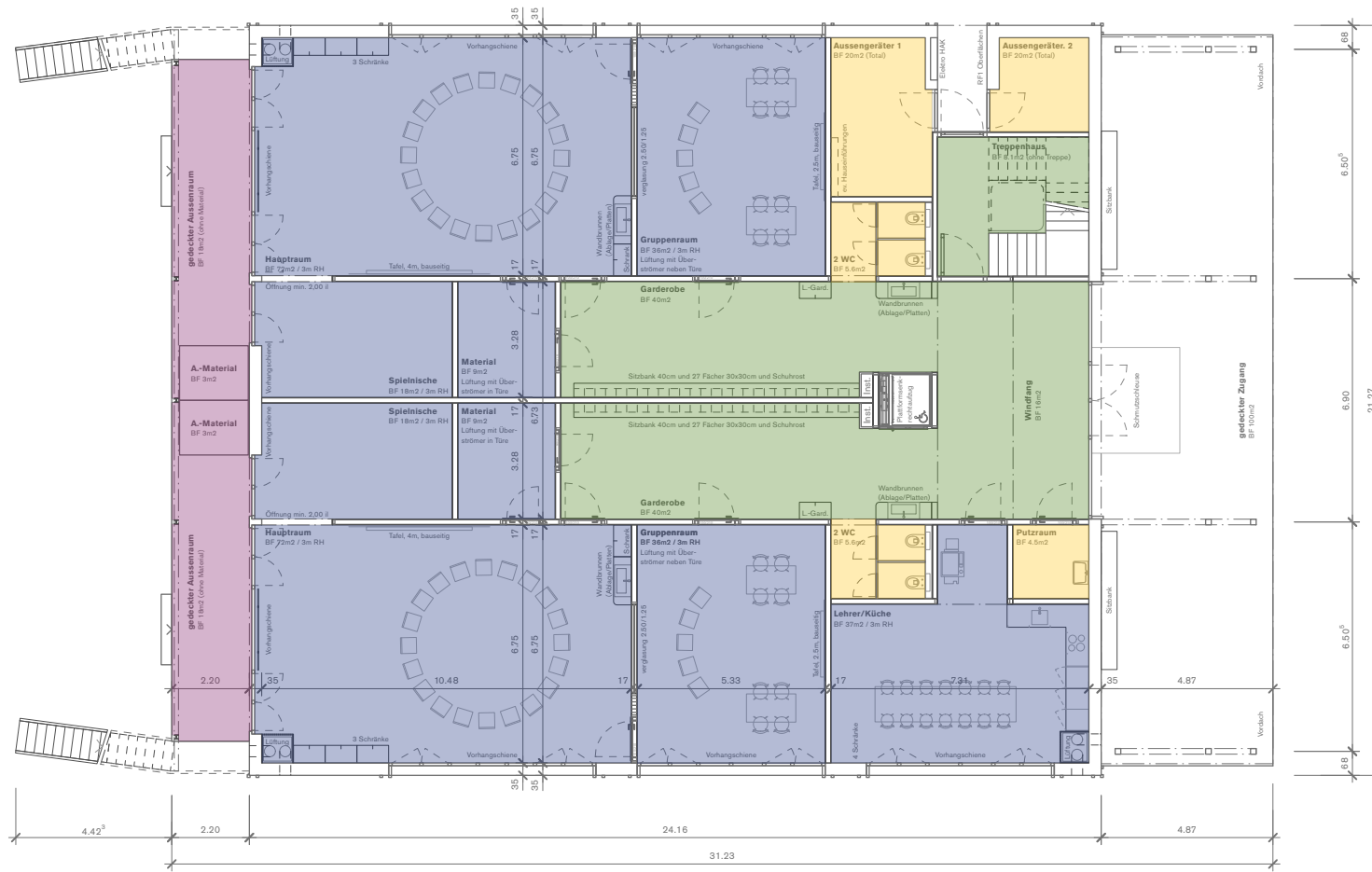


WeissTanne

Totalunternehmer-Submission 4fach-Kindergarten Unterkulm

Optionale Aufstockung

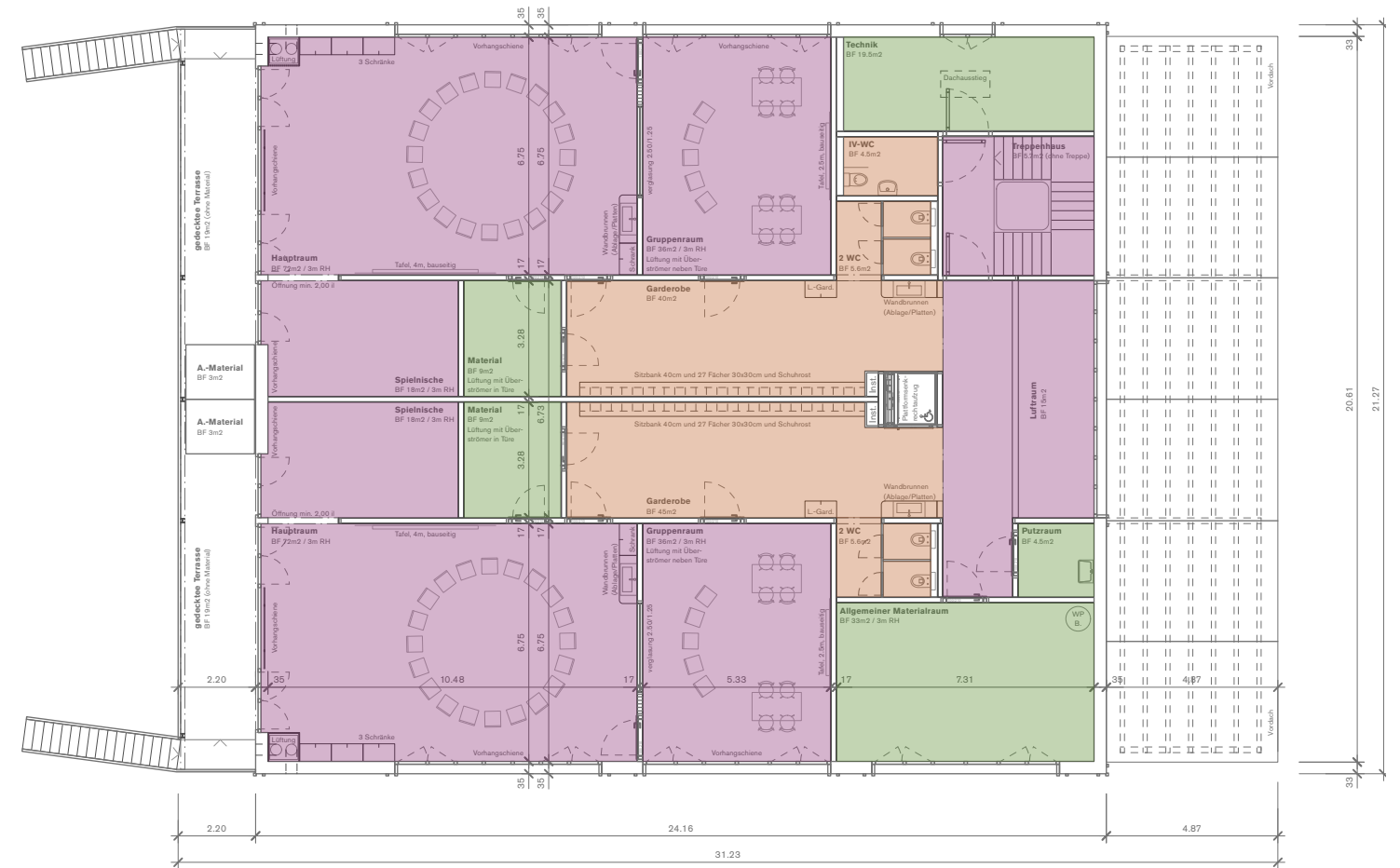
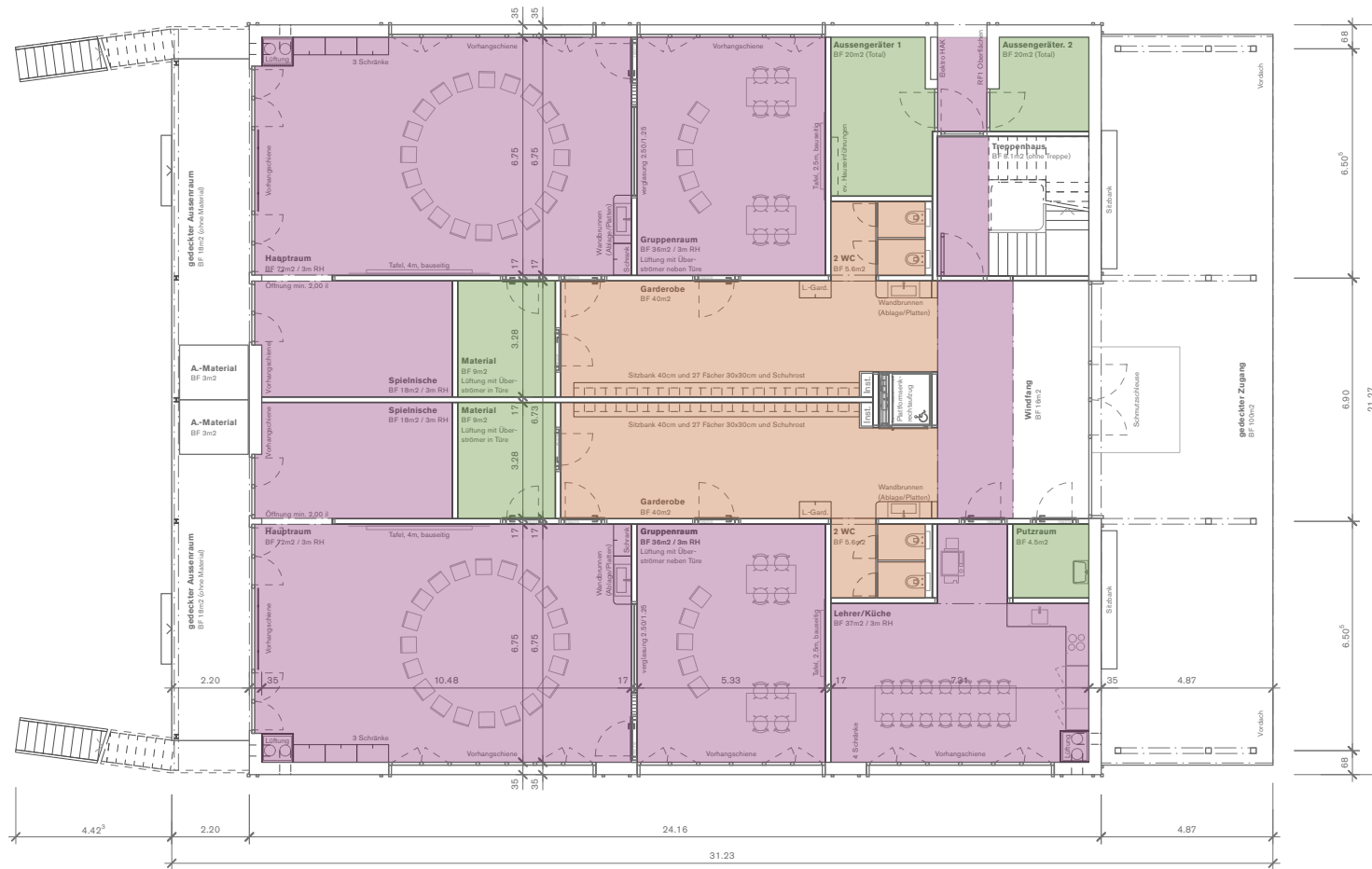
Massstab: 1:100



Bodenbeläge EG

- Holzrost
- Kugelgarnteppich
- Kautschuk
- Linoleum
- Schmutzschleusenteppich

Bodenbeläge OG



Deckenbeläge EG

Deckenbeläge OG

- Decke Akustik
- Decke "roh"
- Decke Akustik angehängt